

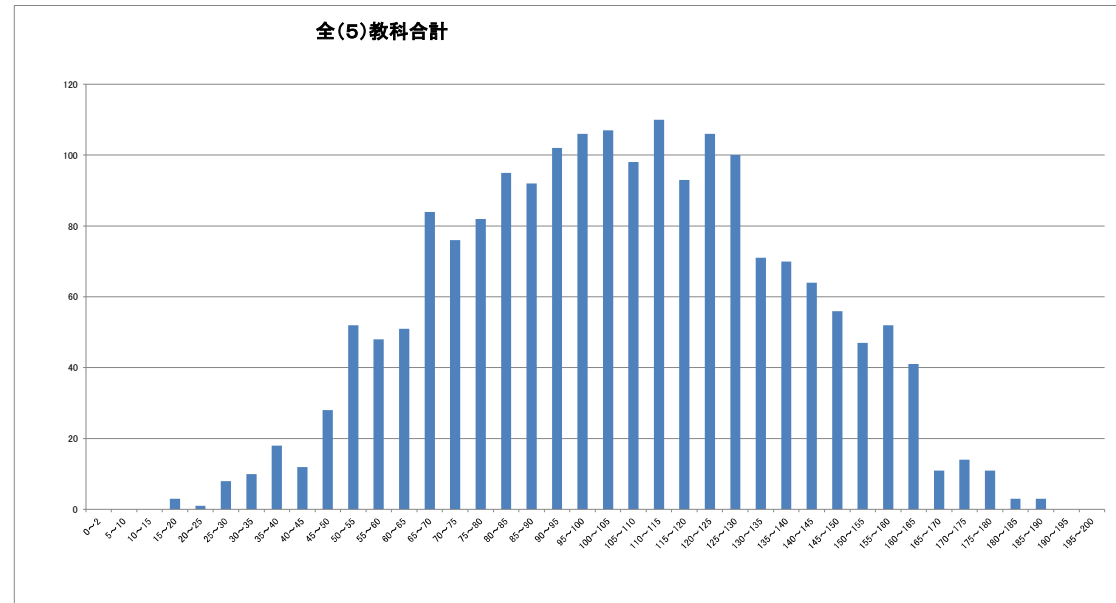
5教科(国語・数学・英語・理科・社会)合計 得点分布

| 以上-以下 | 全(5)教科合計 |
|---------|----------|
| 0~2 | 0 |
| 5~10 | 0 |
| 10~15 | 0 |
| 15~20 | 3 |
| 20~25 | 1 |
| 25~30 | 8 |
| 30~35 | 10 |
| 35~40 | 18 |
| 40~45 | 12 |
| 45~50 | 28 |
| 50~55 | 52 |
| 55~60 | 48 |
| 60~65 | 51 |
| 65~70 | 84 |
| 70~75 | 76 |
| 75~80 | 82 |
| 80~85 | 95 |
| 85~90 | 92 |
| 90~95 | 102 |
| 95~100 | 106 |
| 100~105 | 107 |
| 105~110 | 98 |
| 110~115 | 110 |
| 115~120 | 93 |
| 120~125 | 106 |
| 125~130 | 100 |
| 130~135 | 71 |
| 135~140 | 70 |
| 140~145 | 64 |
| 145~150 | 56 |
| 150~155 | 47 |
| 155~160 | 52 |
| 160~165 | 41 |
| 165~170 | 11 |
| 170~175 | 14 |
| 175~180 | 13 |
| 180~185 | 3 |
| 185~190 | 3 |
| 190~195 | 0 |
| 195~200 | 0 |
| 200 | 0 |

受験者人数 1,925 人

最高点 189 点

平均点 109 点



| | 全(5)教科総合 | 3教科(国数英) |
|-------|----------|----------|
| 受験者人数 | 1,925 | 1,925 |
| 最高点 | 189 | 113 |
| 平均点 | 109 | 62 |

| | 国語 | 数学 |
|-------|-------|-------|
| 受験者人数 | 1,925 | 1,925 |
| 最高点 | 36 | 40 |
| 平均点 | 22 | 21 |

| | 英語 | 社会 |
|-------|-------|-------|
| 受験者人数 | 1,925 | 1,925 |
| 最高点 | 39 | 40 |
| 平均点 | 19 | 25 |

| | 理科 |
|-------|-------|
| 受験者人数 | 1,925 |
| 最高点 | 40 |
| 平均点 | 22 |

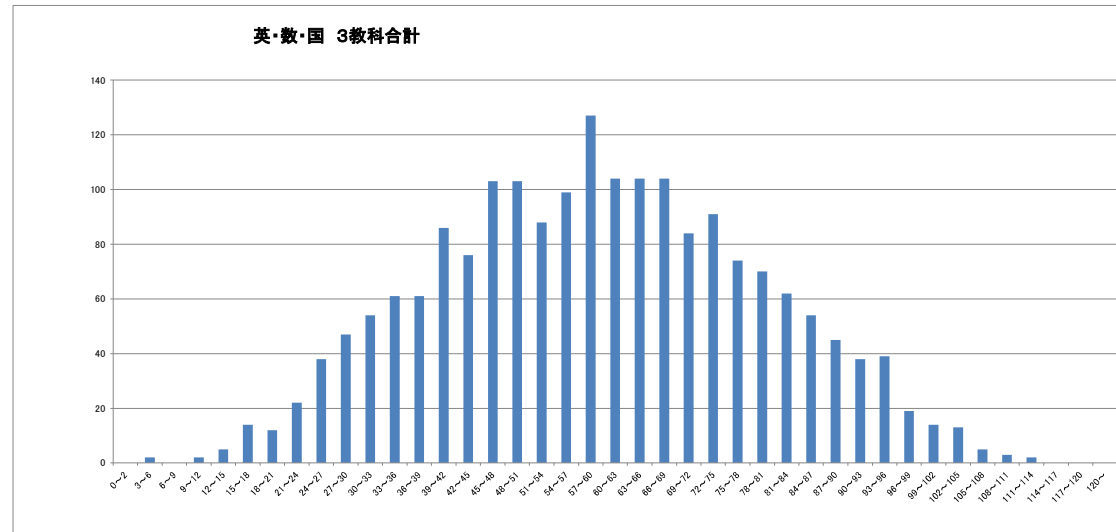
3教科(国語・数学・英語)合計 得点分布

| 以上-未満 | 英・数・国合計 |
|---------|---------|
| 0~2 | 0 |
| 3~6 | 2 |
| 6~9 | 0 |
| 9~12 | 2 |
| 12~15 | 5 |
| 15~18 | 14 |
| 18~21 | 12 |
| 21~24 | 22 |
| 24~27 | 38 |
| 27~30 | 47 |
| 30~33 | 54 |
| 33~36 | 61 |
| 36~39 | 61 |
| 39~42 | 86 |
| 42~45 | 76 |
| 45~48 | 103 |
| 48~51 | 103 |
| 51~54 | 88 |
| 54~57 | 99 |
| 57~60 | 127 |
| 60~63 | 104 |
| 63~66 | 104 |
| 66~69 | 104 |
| 69~72 | 84 |
| 72~75 | 91 |
| 75~78 | 74 |
| 78~81 | 70 |
| 81~84 | 62 |
| 84~87 | 54 |
| 87~90 | 45 |
| 90~93 | 38 |
| 93~96 | 39 |
| 96~99 | 19 |
| 99~102 | 14 |
| 102~105 | 13 |
| 105~108 | 5 |
| 108~111 | 3 |
| 111~114 | 2 |
| 114~117 | 0 |
| 117~120 | 0 |
| 120~ | 0 |

受験者人数 1,925 人

最高点 113 点

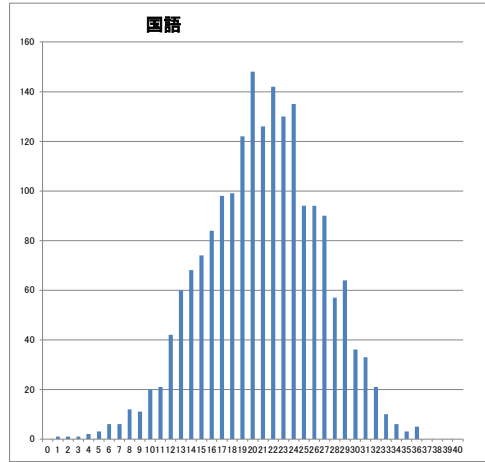
平均点 62 点



教科別得点分布 国語

| 得点 | 国語 |
|----|-----|
| 0 | 0 |
| 1 | 1 |
| 2 | 1 |
| 3 | 1 |
| 4 | 2 |
| 5 | 3 |
| 6 | 6 |
| 7 | 6 |
| 8 | 12 |
| 9 | 11 |
| 10 | 20 |
| 11 | 21 |
| 12 | 42 |
| 13 | 60 |
| 14 | 68 |
| 15 | 74 |
| 16 | 84 |
| 17 | 98 |
| 18 | 99 |
| 19 | 122 |
| 20 | 148 |
| 21 | 126 |
| 22 | 142 |
| 23 | 130 |
| 24 | 135 |
| 25 | 94 |
| 26 | 94 |
| 27 | 90 |
| 28 | 57 |
| 29 | 64 |
| 30 | 36 |
| 31 | 33 |
| 32 | 21 |
| 33 | 10 |
| 34 | 6 |
| 35 | 3 |
| 36 | 5 |
| 37 | 0 |
| 38 | 0 |
| 39 | 0 |
| 40 | 0 |

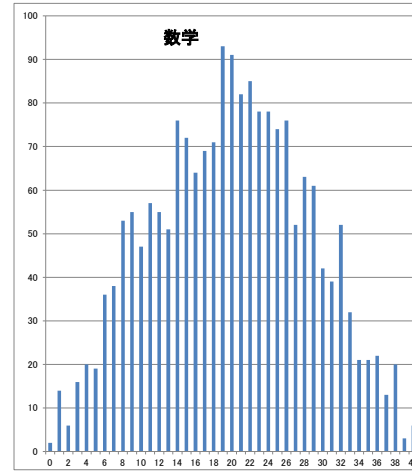
受験者人数 1,925 人
 最高点 36 点
 平均点 22 点



教科別得点分布 数学

| 得点 | 数学 |
|----|----|
| 0 | 2 |
| 1 | 14 |
| 2 | 6 |
| 3 | 16 |
| 4 | 20 |
| 5 | 19 |
| 6 | 36 |
| 7 | 38 |
| 8 | 53 |
| 9 | 55 |
| 10 | 47 |
| 11 | 57 |
| 12 | 55 |
| 13 | 51 |
| 14 | 76 |
| 15 | 72 |
| 16 | 64 |
| 17 | 69 |
| 18 | 71 |
| 19 | 93 |
| 20 | 91 |
| 21 | 82 |
| 22 | 85 |
| 23 | 78 |
| 24 | 78 |
| 25 | 74 |
| 26 | 76 |
| 27 | 52 |
| 28 | 63 |
| 29 | 61 |
| 30 | 42 |
| 31 | 39 |
| 32 | 52 |
| 33 | 32 |
| 34 | 21 |
| 35 | 21 |
| 36 | 22 |
| 37 | 13 |
| 38 | 20 |
| 39 | 3 |
| 40 | 6 |

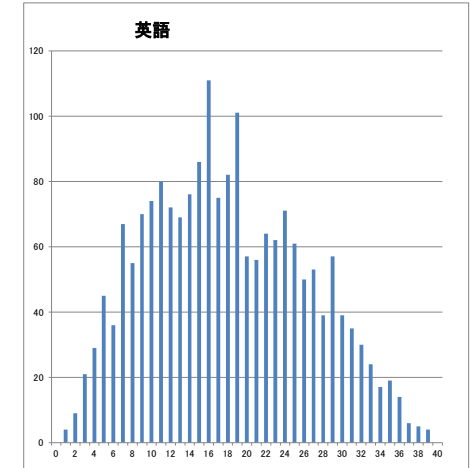
受験者人数 1,925 人
 最高点 40 点
 平均点 21 点



教科別得点分布 英語

| 得点 | 英語 |
|----|-----|
| 0 | 0 |
| 1 | 4 |
| 2 | 9 |
| 3 | 21 |
| 4 | 26 |
| 5 | 45 |
| 6 | 36 |
| 7 | 67 |
| 8 | 55 |
| 9 | 70 |
| 10 | 74 |
| 11 | 80 |
| 12 | 72 |
| 13 | 69 |
| 14 | 76 |
| 15 | 86 |
| 16 | 111 |
| 17 | 75 |
| 18 | 82 |
| 19 | 101 |
| 20 | 57 |
| 21 | 56 |
| 22 | 64 |
| 23 | 62 |
| 24 | 71 |
| 25 | 61 |
| 26 | 50 |
| 27 | 53 |
| 28 | 39 |
| 29 | 57 |
| 30 | 39 |
| 31 | 35 |
| 32 | 30 |
| 33 | 24 |
| 34 | 17 |
| 35 | 19 |
| 36 | 14 |
| 37 | 6 |
| 38 | 5 |
| 39 | 4 |
| 40 | 0 |

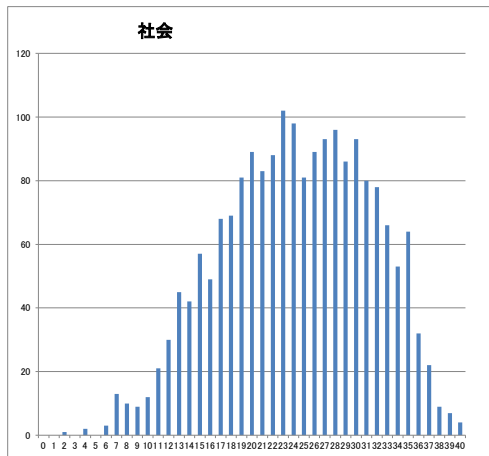
受験者人数 1,925 人
 最高点 39 点
 平均点 19 点



教科別得点分布 社会

| 得点 | 社会 |
|----|-----|
| 0 | 0 |
| 1 | 0 |
| 2 | 1 |
| 3 | 0 |
| 4 | 2 |
| 5 | 0 |
| 6 | 3 |
| 7 | 13 |
| 8 | 10 |
| 9 | 9 |
| 10 | 12 |
| 11 | 21 |
| 12 | 20 |
| 13 | 45 |
| 14 | 42 |
| 15 | 57 |
| 16 | 49 |
| 17 | 68 |
| 18 | 69 |
| 19 | 81 |
| 20 | 89 |
| 21 | 83 |
| 22 | 88 |
| 23 | 102 |
| 24 | 98 |
| 25 | 81 |
| 26 | 89 |
| 27 | 93 |
| 28 | 96 |
| 29 | 86 |
| 30 | 93 |
| 31 | 80 |
| 32 | 78 |
| 33 | 66 |
| 34 | 53 |
| 35 | 64 |
| 36 | 32 |
| 37 | 22 |
| 38 | 9 |
| 39 | 7 |
| 40 | 4 |

受験者人数 1,925 人
 最高点 40 点
 平均点 25 点



教科別得点分布 理科

| 得点 | 理科 |
|----|----|
| 0 | 0 |
| 1 | 0 |
| 2 | 1 |
| 3 | 2 |
| 4 | 12 |
| 5 | 10 |
| 6 | 13 |
| 7 | 16 |
| 8 | 41 |
| 9 | 23 |
| 10 | 37 |
| 11 | 58 |
| 12 | 79 |
| 13 | 73 |
| 14 | 59 |
| 15 | 95 |
| 16 | 83 |
| 17 | 76 |
| 18 | 80 |
| 19 | 89 |
| 20 | 82 |
| 21 | 89 |
| 22 | 70 |
| 23 | 94 |
| 24 | 84 |
| 25 | 67 |
| 26 | 86 |
| 27 | 79 |
| 28 | 71 |
| 29 | 56 |
| 30 | 55 |
| 31 | 44 |
| 32 | 45 |
| 33 | 47 |
| 34 | 33 |
| 35 | 26 |
| 36 | 20 |
| 37 | 17 |
| 38 | 10 |
| 39 | 2 |
| 40 | 1 |

受験者人数 1,925 人
 最高点 40 点
 平均点 22 点

